

2013 Fujilitech LED Lighting Solution

FUJI LITECH LED Lighting 富士ライテック株式会社



G2B 自家品質保証企業認証



調達宁優秀調達製品企業認証



親環境表示企業認証



綠色技術認証



公共調達最小綠色基準



高効率機材認証



KS認証



電気用品安全認証



CE認証



PSE認証



性能認証製品



特許品



調達宁登録製品

本社及び工場

会 社 名 : 富士ライテック株式会社
代 表 者 : 金 珉 徹 (キム ミン チョル)
設 立 日 : 2000年 9月 9日
資 本 金 : 1,381,000,000ウォン
従 業 員 : 80名

本社及び工場 : 韓国忠清北道曾坪郡曾坪邑産団路13番地
Tel +82-43-835-8800 Fax +82-43-835-8899

水 原 支 社 : 韓国京畿道水原市霊通区霊通洞480-3 デジタルエンパイアA棟1205号
Tel +82-31-294-8800 Fax +82-31-294-8558

ホームページ : www.fujilitech.com

主製造製品

LED 平面形 / LED ダウンライト / Dimmer
LED 四角直付形 SQ-Line
LED 直付形 S,SS,US,MS-Line
直管形 LED ランプ / LED コンパクト ランプ PL-Line
LED 電球 / LED シリンダースリムライト / LEDバルーンライト
LED 投光灯 / 植物育成用LED照明 / LED コンバータ

系列社

会社名 : 株式会社ジトロニクス
設立日 : 2010年 2月 1日
住所 : 韓国光州広域市北区大村洞958-3
光州テクノパーク3 棟
Tel : +82-62-973-6145
Fax : +82-62-973-6130



主な事業及び製品製品

PCB一式 / LED Module

会社沿革

- 2000** KOREA LITECH(株) 設立
- 2001** LCD Backlight Unit用 Inverter 開発
L, Block C Type Cold Cathode Fluorescent Lamp 開発
- 2002** LCD CCFL用 Electrode開発
Venture企業認証 (中小企業庁新技術開発事業)
- 2003** 優良中小企業認証
華城市 正南工場 新築及び事業場移転
- 2005** 富士ライテック株式会社に社名変更
ISO9001品質認証取得
付設技術研究所設立 (韓国産業技術認証協会認証)
日本の富士工業 (株) 資本参与 -> 外国人投資法人に転換
- 2006** 部品素材専門企業認証 (事業資源部)
優秀企業評価 "A"等級認証 (技術保証基金)
INNO-BIZ 技術革新中小企業選定 (中小企業庁)
京畿道有望中小企業選定
- 2008** LED 事業部設立
-LED 照明営業部
-LED 照明 R&D 開始
- 2009** 1千万ドル輸出塔受賞
忠清北道と投資協約MOU締結

- 2010** 2010 LED/OLED Lighting Japan 展示会参加 (東京 ビックサイト)
曾坪工場完工及び事業所移転
ISO 14001 環境経営システム認証取得
知識経済部長官表彰
京畿道知事表彰



- 2011** 緑色技術認証取得



- 2011** LED/OLED Lighting Japan 展示会参加 (東京 ビックサイト)
第4回 LED/OLED 展示会参加(KINTEX)
産業新技術開発 優秀会社 KOTRA社長表彰



- 2012** KOREA Eco-Label 認証取得 G2B 自家品質保証企業選定



- 2012** International Green Energy Expo(大邱 EXCO)
2012 LED/OLED Lighting Japan 展示会参加 (東京 ビックサイト)

- 2013** 性能認証製品 認証取得



- 2012** LED/OLED Lighting Fair 展示会参加 (東京 ビックサイト)



調達優秀製品認証



公共調達最小緑色基準



2010 LED&OLED 展示会参加
(KINTEX)



2011 第8回 International Green Energy Expo
(大邱 EXCO)



2012 LED&OLED Lighting Japan
(東京 ビックサイト)

“ 富士ライテック（本社及び工場）

全ての照明は**自社生産LED照明**を設置しております ”



工場内部 中庭



事務室



役員室通路



会議室



内部 展示場



食堂



トイレ



製造ライン



300x1200タイプ(40W/45W/50W/55W/60W)
600x600タイプ (40W/45W/50W/55W/60W)

LED埋込平面形 FR-Line/FS-Line

Fujilitech LED Lighting

- ・ Dual LED Module, 2 Channel 定電流コンバータ搭載
- ・ LED専用コンバータ使用
- ・ LEDモジュール別、独立回路構成
- ・ Dimming機能 (オプション品)
- ・ 無負荷、出力短絡、過電圧の時保護回路作動
- ・ 直下照射方式/高効率拡散板使用
- ・ 定格入力電圧: AC 100V~240V (Free Voltage)

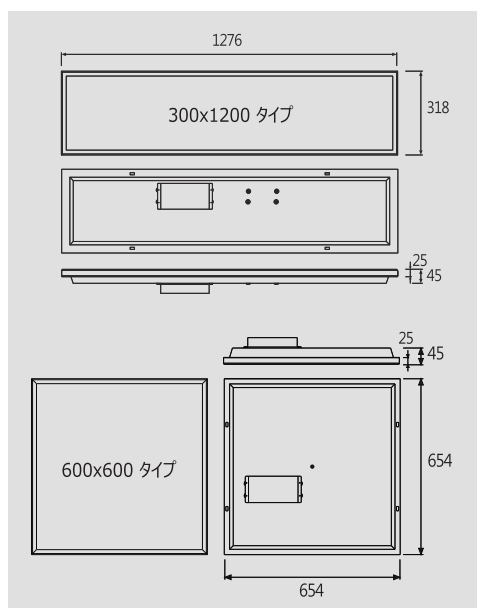
設置場所 事務室、病院、ホテル、大型スーパー、廊下、学校など



優秀調達製品取得 - 新製品

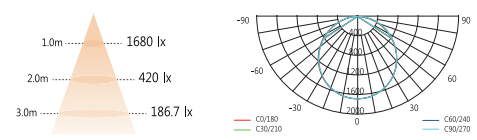
・ FR-312S40/865 · FR-312S50/865
・ FR-312S45/865 · FR-312S55/865
300x1200 TYPE
・ F060655 600x600 TYPE

■ 図面 (単位:mm/コンバータ高さ=38mm)

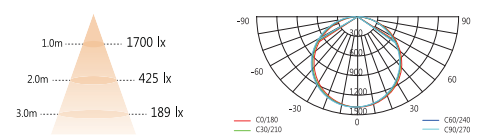


■ 直下照度及び配光分布図

300x1200タイプ / 55W (1個測定時 / Max)



600x600タイプ / 55W (1個測定時 / Max)



■ 仕様

(長方形タイプ)



300x1200タイプ

形名	FR-312S40	FR-312S45	FR-312S50	FR-312S55	FR-312S60
消費電力	40 W	45 W	50 W	55 W	60 W
入力電圧	100~240V (Free Voltage)				
力率	Over 0.9				
入力電流(at 100V)	0.42A	0.47A	0.52A	0.57A	0.63A
全光束(at 5,000K)	3,600 lm	4,050 lm	4,500 lm	4,950 lm	5,400 lm
光効率(at 5,000k)	90 lm/W				
相関色温度(K)	3,000 K / 4,000 K / 5,000 K (*)				
平均演色評価数	Ra 83				
定格寿命	50,000 h				
動作温度	-20℃~+40℃				
埋込穴サイズ(mm)	264 x 1222 mm				
重さ(kg)	5.4 kg				
入れ替え	FL 32W 蛍光灯 2灯(64W)入れ替え				

(*) 他の色温度も対応可能

(600角タイプ)



600x600タイプ

形名	FS-600S40	FS-600S45	FS-600S50	FS-600S55	FS-600S60
消費電力	40 W	45 W	50 W	55 W	60 W
入力電圧	100~240V (Free Voltage)				
力率	Over 0.9				
入力電流(at 100V)	0.42A	0.47A	0.52A	0.57A	0.63A
全光束(at 5,000K)	3,600 lm	4,050 lm	4,500 lm	4,950 lm	5,400 lm
光効率(at 5,000k)	90 lm/W				
相関色温度(K)	3,000 K / 4,000 K / 5,000 K (*)				
平均演色評価数	Ra 83				
定格寿命	50,000 h				
動作温度	-20℃~+40℃				
埋込穴サイズ(mm)	599 x 599 mm				
重さ(kg)	5.7 kg				
入れ替え	FPL 36W 蛍光灯 4灯(144W)入れ替え				

(*) 他の色温度も対応可能

200x1200タイプ(30W/40W) | 450x450タイプ(38W) / 300x300タイプ(13W)
 300x600タイプ(20W/26W) | 非常照明灯 150x1200タイプ(20W)

LED埋込平面形 FR-Line/FS-Line

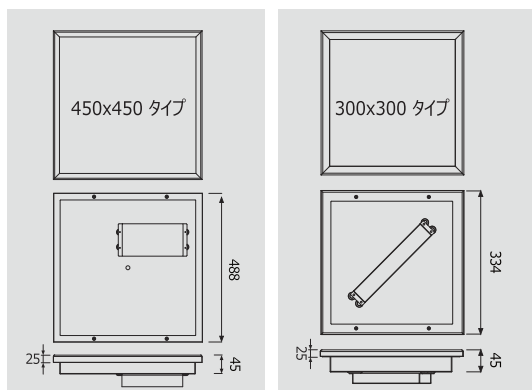
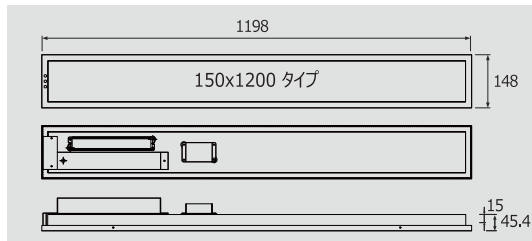
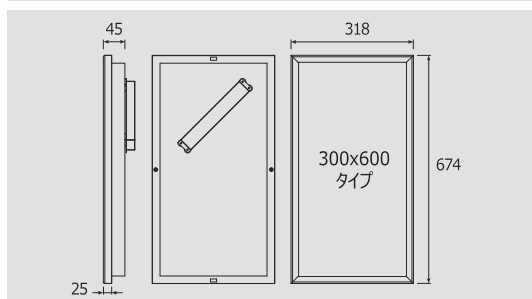
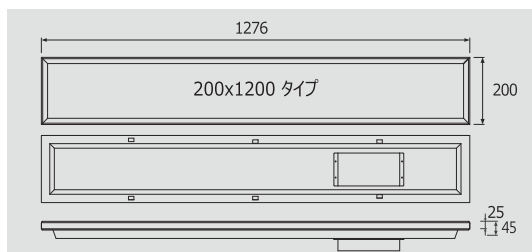
Fujilitech LED Lighting

- ・直下照射方式/高効率拡散板使用
- ・多様なサイズ対応可能

設置場所 事務室、病院、ホテル、大型スーパー、廊下、学校など



■ 図面 (単位:mm/コンバータ高さ=38mm)



■ 仕様

200x1200 タイプ			300x600 タイプ	
形名	FR-212S30	FR-212S40	FR-306S20	FR-306S26
消費電力	30 W	40 W	20 W	26 W
入力電圧	100~240V (Free Voltage)		100~240V (Free Voltage)	
力率	Over 0.9		Over 0.9	
入力電流(at 100V)	0.15A	0.20A	0.10A	0.13A
全光束(at 5,000K)	2,550 lm	3,400 lm	1,700 lm	2,210 lm
光効率(at 5,000K)	85 lm/W		85 lm/W	
相関色温度(K)	5,000 K / 5,700 K / 6,500 K (*)		5,000 K / 5,700 K / 6,500 K (*)	
平均演色評価数	Ra 85		Ra 85	
定格寿命	50,000 h		50,000 h	
動作温度	-20℃~+40℃		-20℃~+40℃	
埋込穴サイズ(mm)	151 x 1222 mm		263 x 623 mm	
重さ(kg)	3.7 kg		3.1 kg	

(*) 他の色温度も対応可能

450x450 タイプ / 300x300 タイプ			非常照明灯 150x1200 タイプ
形名	FS-450S38	FS-300S13	FR-112S20E
消費電力	38 W	13 W	20 W
入力電圧	100~240V (Free Voltage)		AC200V
力率	Over 0.9		Over 0.9
入力電流(at 100V)	0.18A	0.06A	0.1A
全光束(at 5,000K)	3,420 lm	1,170 lm	1,800 lm
光効率(at 5,000K)	90 lm/W		90 lm/W
相関色温度(K)	5,000 K / 5,700 K / 6,500 K (*)		5,000 K / 5,700 K / 6,500 K (*)
平均演色評価数	Ra 85		Ra 85
定格寿命	50,000 h		50,000 h
動作温度	-20℃~+40℃		-20℃~+70℃
埋込穴サイズ(mm)	442 x 442 mm	303 x 303 mm	130 x 1180 mm
重さ(kg)	2.3 kg	1.4 kg	3.64 kg

(*) 他の色温度も対応可能

6inch Downlight(10W/15W/20W) 器具一体形

8inch Downlight(20W) 器具一体形

8inch Downlight(20W/30W/40W)

LED ダウンライト DL-Line

Fujilitech LED Lighting



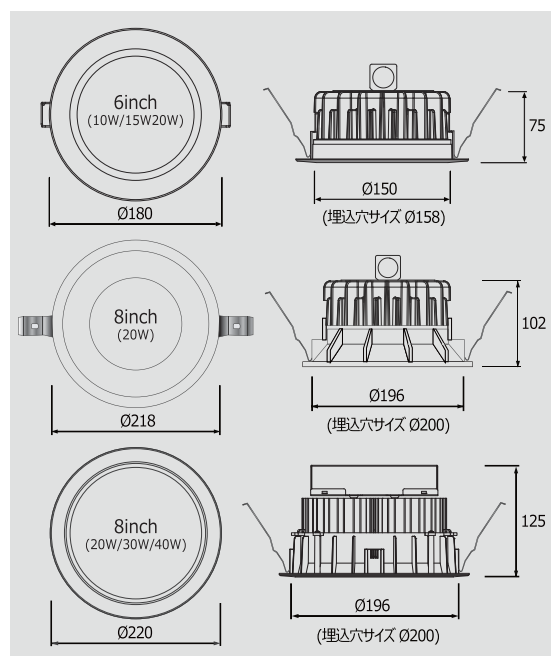
優秀調達製品取得 - 新製品

・ D0610 10W ・ D0620 20W

6inch TYPE

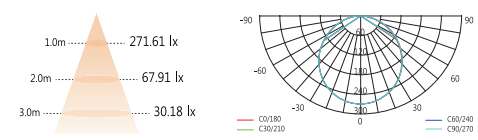


■ 図面 (単位:mm)

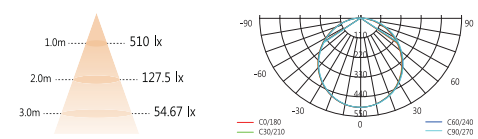


■ 直下照度及び配光分布図

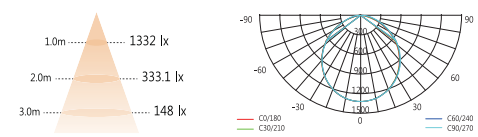
6inch Downlight / 10W (1個測定時 / Max)



6inch Downlight / 20W (1個測定時 / Max)



8inch Downlight / 40W (1個測定時 / Max)



- ・ 定電流駆動方式のコンバータ内蔵 (CE認証品)
- ・ 直下照射方式/高効率拡散板使用
- ・ 優れた放熱設計
- ・ 高効率及び長寿命
- ・ 高反射板使用

設置場所 トイレ、事務室、病院、ホテル、大型スーパー、廊下など

■ 仕様



6inch Downlight			
形名	DL-610	DL-615	DL-620
消費電力	10 W	15 W	20 W
入力電圧	100~240V (Free Voltage)		
力率	Over 0.9		
入力電流(at 100V)	0.11A	0.16A	0.21A
全光束(at 5,000K)	800 lm	1,200 lm	1,600 lm
光効率(at 5,000k)	80 lm/W		
相関色温度(K)	3,000 K / 4,000 K / 5,000 K (*)		
平均演色評価数	Ra 85		
定格寿命	50,000 h		
動作温度	-20℃~+40℃		
埋込穴サイズ(mm)	Ø158		
重さ(kg)	1 Kg		

(*) 他の色温度も対応可能



8inch Downlight				
形名	D0820	DL-820	DL-830	DL-840
消費電力	20 W	20 W	30 W	40 W
入力電圧	100~240V (Free Voltage)	100~240V (Free Voltage)		
力率	Over 0.9	Over 0.9		
入力電流(at 100V)	0.21A	0.21A	0.31A	0.42A
全光束(at 5,000K)	1,600 lm	1,600 lm	2,400 lm	3,200 lm
光効率(at 5,000k)	80 lm/W	80 lm/W		
相関色温度(K)	3,000 K / 4,000 K / 5,000 K (*)	3,000 K / 4,000 K / 5,000 K (*)		
平均演色評価数	Ra 85	Ra 85		
定格寿命	50,000 h	50,000 h		
動作温度	-20℃~+40℃	-20℃~+40℃		
埋込穴サイズ(mm)	Ø200	Ø200		
重さ(kg)	1.0 Kg	1.3 Kg		

(*) 他の色温度も対応可能

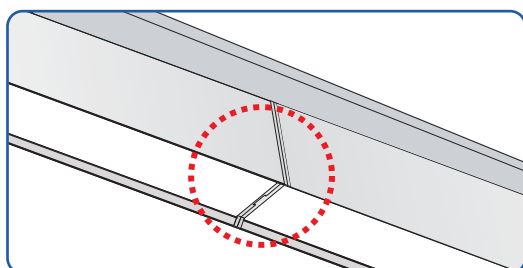
LED 四角直付形 SQ-Line

Fujilitech LED Lighting

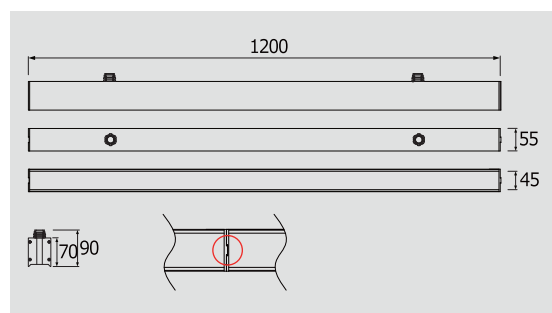
- ・ LED専用コンバータ内蔵型
- ・ 直下照射方式/高効率拡散板使用
- ・ 高効率及び長寿命
- ・ Race Way / Pendant 設置
- ・ 器具連結簡単

設置場所 地下駐車場、大型スーパー、地下鉄、黒板灯、工場のレースウェイ灯、通路、店舗、洗面所

つなぎ目にあわせ簡単に連結

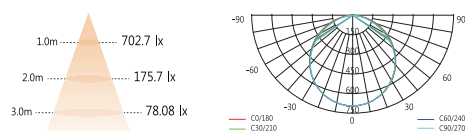


■ 図面 (単位:mm)



■ 直下照度及び配光分布図

四角直付形 / 25W (1個測定時 / Max)



■ 仕様



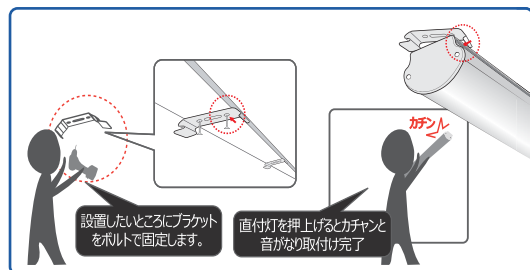
SQ-Line 1200タイプ

形名	SQ-12L20	SQ-12L25
消費電力	20 W	25 W
入力電圧	100~240V (Free Voltage)	
力率	Over 0.9	
入力電流(at 100V)	0.21A	0.26A
全光束(at 5,000K)	1,600 lm	2,000 lm
光効率(at 5,000K)	80 lm/W	
相関色温度(K)	3,000 K / 4,000 K / 5,000 K (*)	
平均演色評価数	Ra 85	
定格寿命	50,000 h	
動作温度	-20℃~+50℃	
重さ(kg)	1.8 Kg	

(*) 他の色温度も対応可能

S-Line 600タイプ (10W/19W) 電源内蔵型
S-Line 1200タイプ(18W/20W/25W/38W/50W) 電源内蔵型

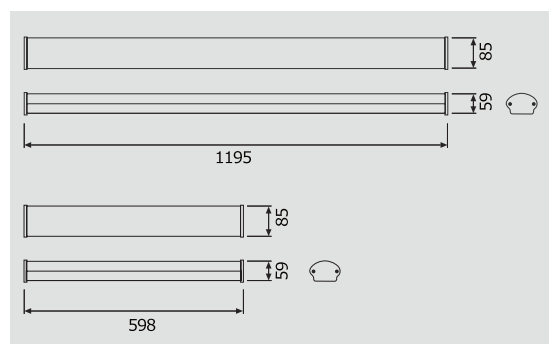
LED直付形 S-Line



- ・ LED専用コンバータ内蔵型(PSE/CE認証品)
- ・ 直下照射方式/高効率拡散板使用
- ・ ブラケットを利用した簡単設置
- ・ 高効率及び長寿命
- ・ IP-65 防水形 対応可 (オプション品)

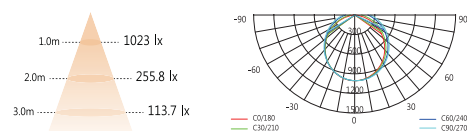
設置場所 地下駐車場、インテリア照明、クリーンルーム、大型スーパー
地下鉄、黒板灯、工場のレースウェイ灯

図面 (単位:mm)



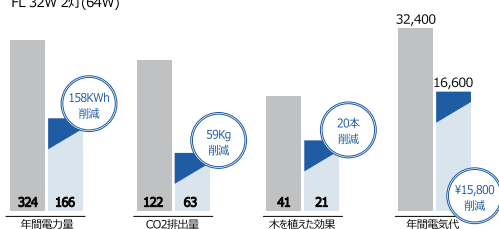
直下照度及び配光分布図

S-Line / 1200タイプ 38W (1個測定時 / Max)



電気代削減効果 比較

年間 電気代 約 **49% 削減**
FL 32W 2灯(64W)



直付形 シーリングライト



優秀調達製品取得 - 新製品

F081238

S-Line 38W

仕様



S-Line 600タイプ

形名	SL-06L10	SL-06L19
消費電力	10 W	19 W
入力電圧	100~240V (Free Voltage)	
力率	Over 0.9	
入力電流(at 100V)	0.11A	0.20A
全光束(at 5,000K)	850 lm	1,615 lm
光効率(at 5,000K)	85 lm/W	
相関色温度(K)	3,000 K / 4,000 K / 5,000 K (*)	
平均演色評価数	Ra 83	
定格寿命	50,000 h	
動作温度	-20℃~+50℃	
重さ(kg)	0.9 Kg	

(*) 他の色温度も対応可能



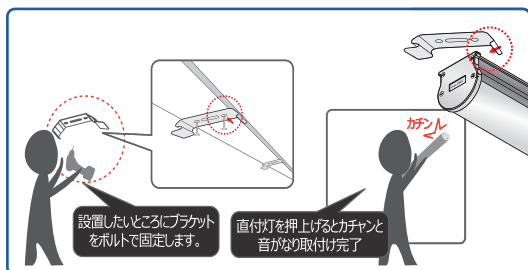
S-Line 1200タイプ

形名	SL-12L18	SL-12L20	SL-12L25	SL-12L38	SL-12L50
消費電力	18 W	20 W	25 W	38 W	50 W
入力電圧	100~240V (Free Voltage)				
力率	Over 0.9				
入力電流(at 100V)	0.19A	0.21A	0.26A	0.4A	0.53A
全光束(at 5,000K)	1,620 lm	1,800 lm	2,250 lm	3,420 lm	4,500 lm
光効率(at 5,000K)	90 lm/W				
相関色温度(K)	3,000 K / 4,000 K / 5,000 K (*)				
平均演色評価数	Ra 83				
定格寿命	50,000 h				
動作温度	-20℃~+50℃				
重さ(kg)	1.6 Kg				

(*) 他の色温度も対応可能

LED直付形 MS-Line

Fujilitech LED Lighting



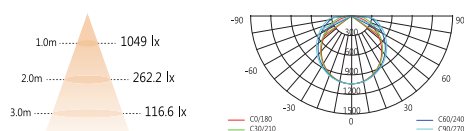
- ・ LED専用コンバータ使用 (内蔵型、PSE/CE認証品)
- ・ 直下照射方式/高効率拡散板使用
- ・ ブラケットを利用した簡単設置
- ・ 高効率及び長寿命
- ・ IP-65 防水形 対応可 (オプション品)

設置場所 地下駐車場、インテリア照明、グリーンルーム、大型スーパー
地下鉄、黒板灯、工場のレースウェイ灯



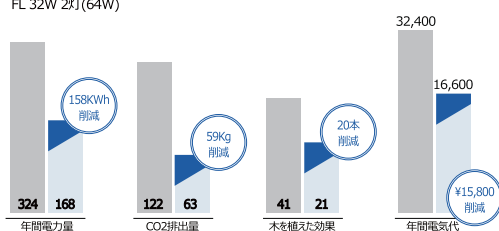
直下照度及び配光分布図

MS-Line / 1200タイプ 40W (1個測定時 / Max)

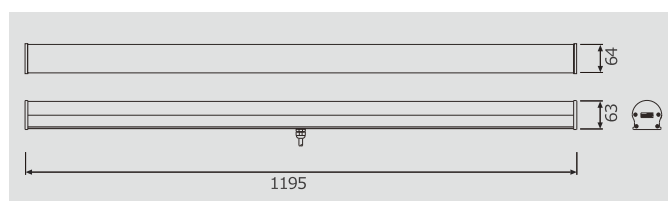


電気代削減効果 比較

年間 電気代 約 **49% 削減**
FL 32W 2灯(64W)



図面 (単位:mm)



仕様



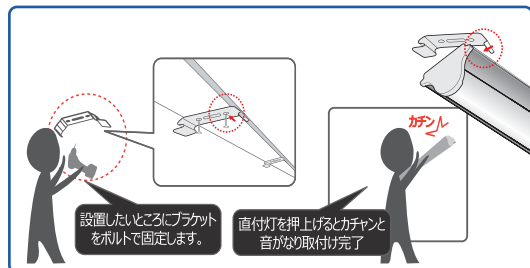
MS-Line 1200タイプ

形名	MS-12L20	MS-12L25	MS-12L30	MS-12L38
消費電力	20 W	25 W	30 W	38 W
入力電圧	100~240V (Free Voltage)			
力率	Over 0.9			
入力電流(at 100V)	0.21A	0.26A	0.32A	0.4A
全光束(at 5,000K)	1,800 lm	2,250 lm	2,700 lm	3,420 lm
光効率(at 5,000K)	90 lm/W			
相関色温度(K)	3,000 K / 4,000 K / 5,000 K (*)			
平均演色評価数	Ra 83			
定格寿命	50,000 h			
動作温度	-20℃~+40℃			
重さ(kg)	1.5 Kg			

(*) 他の色温度も対応可能

LED直付形 SS-Line

Fujilitech LED Lighting



- ・ LED専用コンバータ内蔵型(PSE/CE認証品)
- ・ 直下照射方式/高効率拡散板使用
- ・ ブラケットを利用した簡単設置
- ・ 高効率及び長寿命

設置場所 地下駐車場、インテリア照明、グリーンルーム、大型スーパー
地下鉄、黒板灯、工場のレースウェイ灯



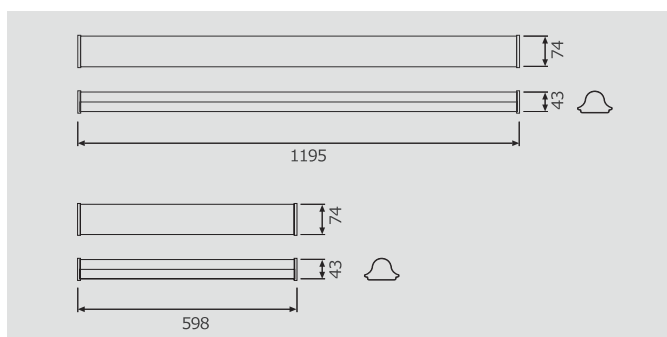
優秀調達製品取得 - 新製品

・ F071220

SS-Line 20W

直付形 シーリングライト

■ 図面 (単位:mm)



■ 仕様



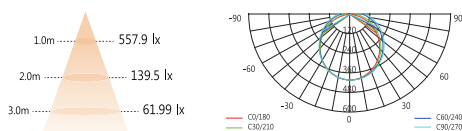
SS-Line 600タイプ / 1200タイプ

形名	SS-06L10	SS-06L15	SS-12L15	SS-12L18	SS-12L20	SS-12L25
消費電力	10 W	15 W	15 W	18 W	20 W	25 W
入力電圧	100~240V (Free Voltage)					
力率	Over 0.9					
入力電流(at 100V)	0.10A	0.16A	0.16A	0.19A	0.21A	0.26A
全光束(at 5,000K)	800 lm	1,200 lm	1,275 lm	1,530 lm	1,700 lm	2,125 lm
光効率(at 5,000k)	80 lm/W		85 lm/W			
相関色温度(K)	3,000 K / 4,000 K / 5,000 K (※)					
平均演色評価数	Ra 83					
定格寿命	50,000 h					
動作温度	-20℃~+50℃					
重さ(kg)	0.6 Kg		1.1 Kg			

(*) 他の色温度も対応可能

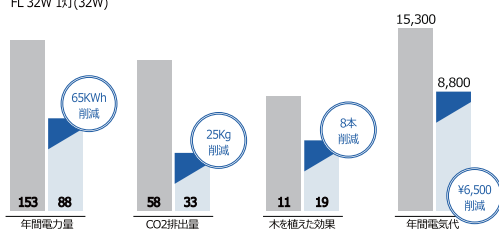
■ 直下照度及び配光分布図

SS-Line / 1200タイプ 20W (1個測定時 / Max)



■ 電気代削減効果 比較

年間 電気代 約 **43% 削減**
FL 32W 1灯(32W)

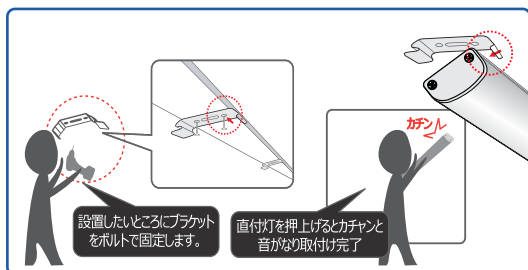


US-Line 600タイプ (19W) 電源外付型

US-Line 1200タイプ(38W) 電源外付型

LED直付形 US-Line

Fujilitech LED Lighting



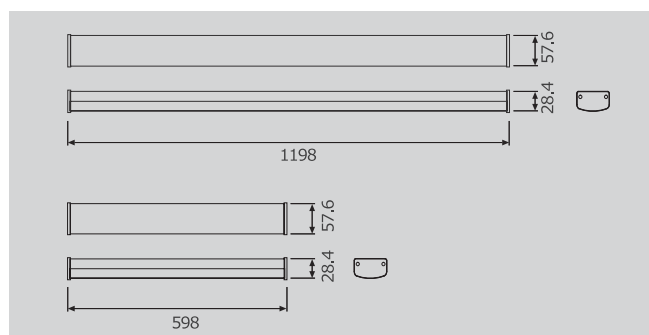
- ・ LED専用コンバータ使用 (外付型、PSE/CE認証品)
- ・ 直下照射方式/高効率拡散板使用
- ・ ブラケットを利用した簡単設置
- ・ 高効率及び長寿命
- ・ 厚み 28.4mm の 超薄形

設置場所 地下駐車場、インテリア照明、クリーンルーム、大型スーパー
地下鉄、黑板灯、工場のレースウェイ灯



直付形 シーリングライト

■ 図面 (単位:mm)



■ 仕様



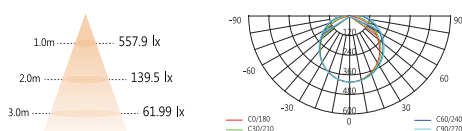
US-Line 600タイプ / 1200タイプ

形名	US-06L19	US-12L38
消費電力	19 W	38 W
入力電圧	100~240V (Free Voltage)	
力率	Over 0.9	
入力電流(at 100V)	0.2A	0.4A
全光束(at 5,000K)	1,520 lm	3,230 lm
光効率(at 5,000K)	80 lm/W	85 lm/W
相関色温度(K)	3,000 K / 4,000 K / 5,000 K (*)	
平均演色評価数	Ra 83	
定格寿命	50,000 h	
動作温度	-20℃~+50℃	
重さ(kg)	0.6 Kg	1.1 Kg

(*) 他の色温度も対応可能

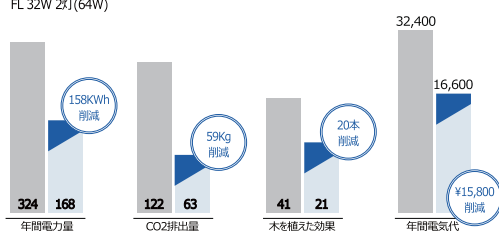
■ 直下照度及び配光分布図

US-Line / 1200タイプ 20W (1個測定時 / Max)



■ 電気代削減効果 比較

年間 電気代 約 **49% 削減**
FL 32W 2灯(64W)



T-Line T8 (11W/18.3/22W/44W) 電源外付型

T-Line T10(11W/22W/44W) 電源内蔵型

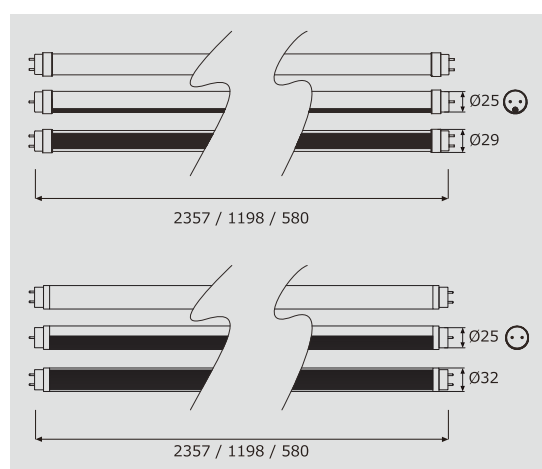
直管形 LED ランプ T-Line

Fujilitech LED Lighting

- ・ 定電流駆動方式
- ・ G13口金使用
- ・ 一般蛍光灯 20形/40形/110形 代替品

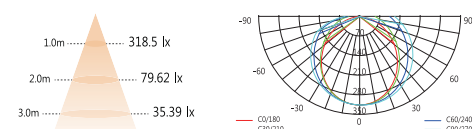
設置場所 事務室、病院、ホテル、大型スーパー、廊下、学校など

■ 図面 (単位:mm)

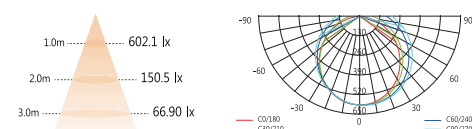


■ 直下照度及び配光分布図

T-Line / T8 11W (1個測定時 / Max)

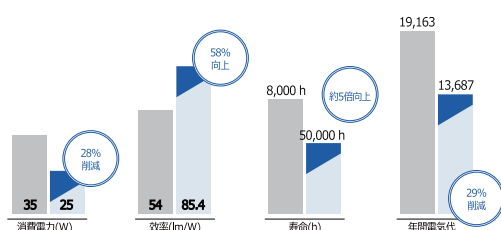


T-Line / T10 22W (1個測定時 / Max)



■ 電気代削減効果 比較

LED直管形(22W)1灯と一般蛍光灯(32W)1灯の比較



T-Line 電源内蔵 AC直結型

(高効率105lm/W,高演色性85Ra)

T-Line 電源外付型

(高効率120lm/W,高演色性85Ra)



優秀調達製品取得－新製品

- ・ TL-T812AL22/865
- ・ TL-T812AL22/857B

1200mm タイプ

■ 仕様



電源外付けタイプ 20W形/40W形/110W形

形名	TL-T806L11	TL-T812L18	TL-T812L22	TL-T824L44
消費電力	11 W	18.3 W	22 W	44 W
入力電圧	100~240V (Free Voltage)			
力率	Over 0.9			
入力電流(at 100V)	0.12A	0.19A	0.23A	0.46A
全光束(at 5,000K)	1,320 lm	2,379 lm	2,640 lm	5,280 lm
光効率(at 5,000k)	120 lm/W			
相関色温度(K)	3,000 K / 4,000 K / 5,000 K (*)			
平均演色評価数	Ra 85			
定格寿命	50,000 h			
動作温度	-20℃~+50℃			
重さ(kg)	0.15 Kg	0.30Kg	0.30Kg	0.60 Kg

(*) 他の色温度も対応可能

電源内蔵 AC直結型 20W形/40W形/110W形

形名	TL-T1006L11ADH	TL-T1012L22ADH	TL-T1024L44ADH
消費電力	11 W	22 W	44 W
入力電圧	100~240V (Free Voltage)		
力率	Over 0.9		
入力電流(at 100V)	0.12A	0.23A	0.46A
全光束(at 5,000K)	1100 lm	2,310 lm	4,620 lm
光効率(at 5,000k)	100 lm/W	105 lm/W	105 lm/W
相関色温度(K)	3,000 K / 4,000 K / 5,000 K (*)		
平均演色評価数	Ra 85		
定格寿命	50,000 h		
動作温度	-20℃~+50℃		
重さ(kg)	0.19 Kg	0.38 Kg	0.76 Kg

(*) 他の色温度も対応可能

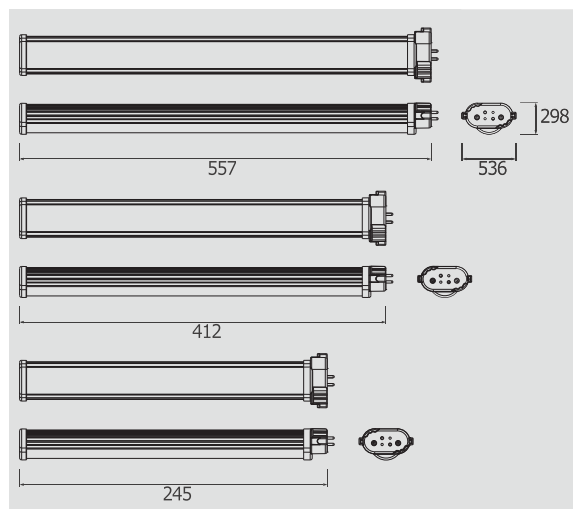
LED コンパクト ランプ PL-Line

Fujilitech LED Lighting

- ・ LED専用コンバータ内蔵型
- ・ 定電流駆動方式
- ・ GY10q 口金使用
- ・ 既存 FPL 蛍光灯 27形 / 36形 / 55形 代替品

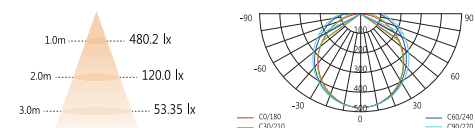
設置場所 事務室、病院、ホテル、大型スーパー、廊下、学校など

■ 図面 (単位:mm)

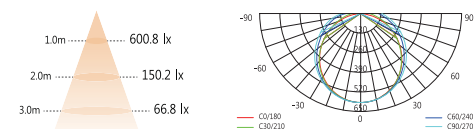


■ 直下照度及び配光分布図

PL-Line / 16W (1個測定時 / Max)



PL-Line / 21W (1個測定時 / Max)



PL-05L21 (21W)



PL-04L16 (16W)



PL-02L10 (10W)



■ 仕様

コンパクト ランプ PL-Line			
形名	PL-02L10	PL-04L16	PL-05L21
消費電力	10 W	16 W	21 W
入力電圧	100~240V (Free Voltage)		
力率	Over 0.9		
入力電流(at 100V)	0.05A	0.17A	0.22A
全光束(at 5,000K)	1,000 lm	1,700 lm	2,200 lm
光効率(at 5,000K)	100 lm/W	105 lm/W	105 lm/W
相関色温度(K)	3,000 K / 4,000 K / 5,000 K (*)		
平均演色評価数	Ra 85		
定格寿命	40,000 h		
動作温度	-20℃~+50℃		
重さ(kg)	0.2 Kg	0.27 Kg	0.32 Kg

(*) 他の色温度も対応可能

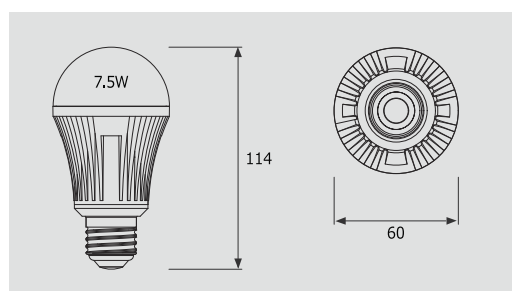
LED 電球 BL-Line

Fujilitech LED Lighting

- ・ LED専用コンバータ内蔵型
- ・ 高密度LED Module(COB)搭載
- ・ 優れた放熱設計
- ・ E26口金使用
- ・ 白熱電球の代替品

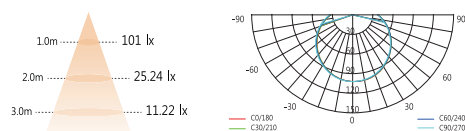
設置場所 食卓灯、スタンド照明、事務室、養鶏場灯、ホテルなど

■ 図面 (単位:mm)



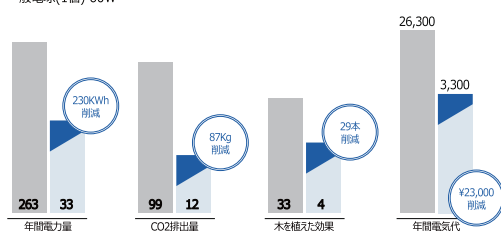
■ 直下照度及び配光分布図

BL-Line / 7.5W (1個測定時 / Max)



■ 電気代削減効果 比較

年間 電気代 約 **88% 削減**
一般電球(1個) 60W



BL-Line LED 電球
(7.5W, 高効率70lm/W)

■ 仕様



Bulb タイプ

形名	BL-AW7
消費電力	7.5 W
入力電圧	100 / 200 (V)
力率	Over 0.9
入力電流(at 100V)	0.08A
全光束(at 5,000K)	525 lm
光効率(at 5,000k)	70 lm/W
相関色温度(K)	3,000 K / 5,000 K / 5,700 K (*)
平均演色評価数	Ra 75
定格寿命	40,000 h
動作温度	-20℃~+40℃
重さ(kg)	0.15 Kg

(*) 他の色温度も対応可能

LED 高天井 投光灯 FL-Line

Fujilitech LED Lighting

- ・ 高性能LED使用
- ・ 最適な放熱設計
- ・ 多様な指向角 40° / 80° / 120°
- ・ 独自のLED Engineを適用して多様な調節が可能
- ・ 室内及び屋外環境にも最適な保護等級設計
- ・ 既存高天井投光灯との代替可能
- ・ IP-65 対応品

設置場所 工場、倉庫、体育館、商業施設など

FL-Line LED 投光灯
2球タイプ



FL-Line LED 投光灯
4球タイプ

仕様



FL-Line 2 球タイプ

形名	FL-SL060	FL-SL080	FL-SL100
消費電力	60 W	80 W	100 W
入力電圧	100~240V (Free Voltage)		
力率	Over 0.9		
入力電流(at 100V)	0.63A	0.84A	1.05A
全光束(at 5,000K)	4,800 lm	6,400 lm	8,000 lm
光効率(at 5,000K)	80 lm/W		
相関色温度(K)	5,700 K (*)		
平均演色評価数	Ra 75		
定格寿命	40,000 h		
動作温度	-30℃~+60℃		
重さ(kg)	5.4 Kg		
Beam angle	40° / 80° / 120°		

(*) 他の色温度も対応可能

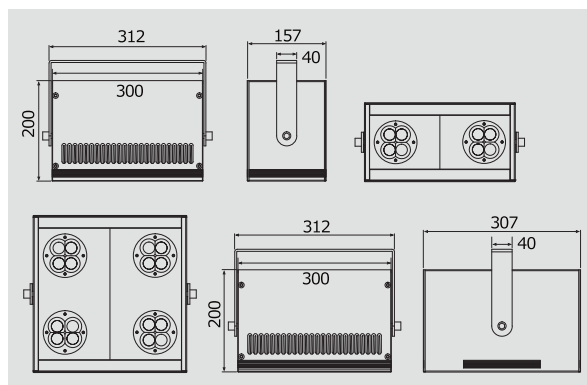


FL-Line 4球タイプ

形名	FL-SL120	FL-SL160	FL-SL200
消費電力	120 W	160 W	200 W
入力電圧	100~240V (Free Voltage)		
力率	Over 0.9		
入力電流(at 100V)	1.26A	1.68A	2.10A
全光束(at 5,000K)	9,600 lm	12,800 lm	16,000 lm
光効率(at 5,000K)	80 lm/W		
相関色温度(K)	5,700 K (*)		
平均演色評価数	Ra 75		
定格寿命	40,000 h		
動作温度	-30℃~+60℃		
重さ(kg)	9.2 Kg		
Beam angle	40° / 80° / 120°		

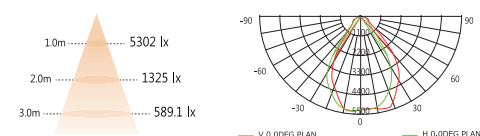
(*) 他の色温度も対応可能

図面 (単位:mm)

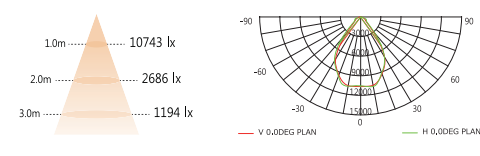


直下照度及び配光分布図

FL-Line 2球タイプ / 100W (1個測定時 / Max)



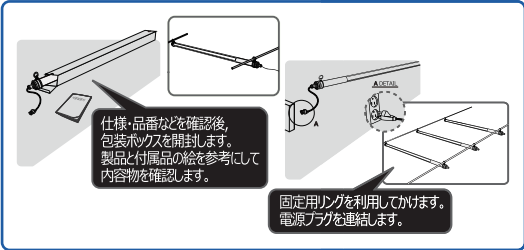
FL-Line 4球タイプ / 200W (1個測定時 / Max)



WL-Line 20タイプ(12W) 防水タイプ
WL-Line 40タイプ(25W) 防水タイプ

LED シリンダースリムライト WL-Line

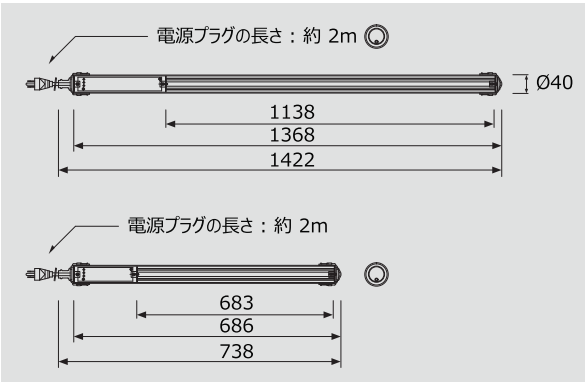
Fujilitech LED Lighting



- ・ 作業現場など屋外使用に最適な設計
- ・ 防塵、防水型 (IP65以上)
- ・ グレアを抑えた光学設計
- ・ 高信頼のLED専用コンバータ内蔵型
- ・ 定電流駆動方式のコンバータ使用
- ・ 85 lm/W以上の高効率
- ・ 40,000時間以上の長寿命
- ・ 一般蛍光灯 20形/40形 代替品
- ・ 部品(PC PIPE)の交換が容易

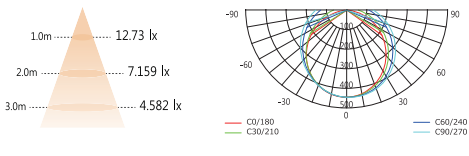


図面 (単位:mm)



直下照度及び配光分布図

WL-Line / 1200タイプ 25W (1個測定時 / Max)



仕様



WL-Line 20タイプ	
形名	WL-T1206L12
消費電力	12 W
入力電圧	100 / 200 (V)
力率	Over 0.9
入力電流(at 100V)	0.12A
全光束(at 5,000K)	960 lm
光効率(at 5,000k)	80 lm/W
相関色温度(Color)	5,000 K / Red / Blue (*)
平均演色評価数	Ra 83
定格寿命	40,000 h
動作温度	-20℃~+50℃
重さ(kg)	0.75 Kg

(*) 他の色温度も対応可能



WL-Line 40タイプ	
形名	WL-T1212L25
消費電力	25 W
入力電圧	100~240V (Free Voltage)
力率	Over 0.9
入力電流(at 100V)	0.26A
全光束(at 5,000K)	2,125 lm
光効率(at 5,000k)	85 lm/W
相関色温度(Color)	5,000 K / Red / Blue (*)
平均演色評価数	Ra 83
定格寿命	40,000 h
動作温度	-20℃~+50℃
重さ(kg)	1.2 Kg

(*) 他の色温度も対応可能

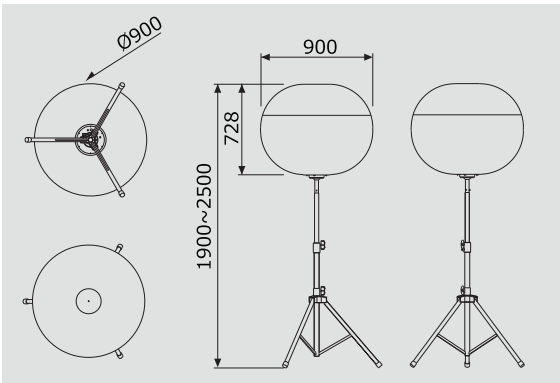
LED バルーン灯 BA-Line

Fujilitech LED Lighting

- ・ 作業現場など屋外使用に最適な器具設計
- ・ 防塵、放水型 (IP65以上)
- ・ 高性能LED CHIP使用
- ・ 優れた放熱設計 (F A Nによる空冷式)
- ・ グレアを抑えた光学設計
- ・ 簡単設置、移動が便利

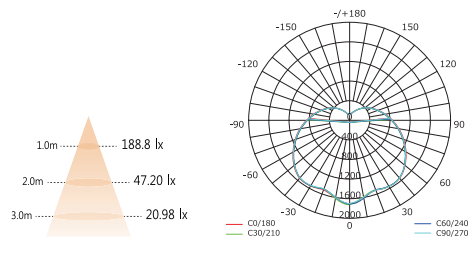
設置場所 作業現場、工場

図面 (単位:mm)



直下照度及び配光分布図

WL-Line / 1200タイプ 25W (1個測定時 / Max)



仕様



LED バルーン灯	
形名	BLL-0907220
消費電力	220 W (FANの消費電力30Wは除く)
入力電圧	100~240V (Free Voltage)
力率	Over 0.9
入力電流(at 100V)	2.10A
全光束(at 5,000K)	21,000 lm
光効率(at 5,000k)	95 lm/W
相関色温度(K)	5,700 K (*)
平均演色評価数	Ra 75
定格寿命	40,000 h
動作温度	-20℃~+40℃
重さ(kg)	11 Kg

(*) 他の色温度も対応可能

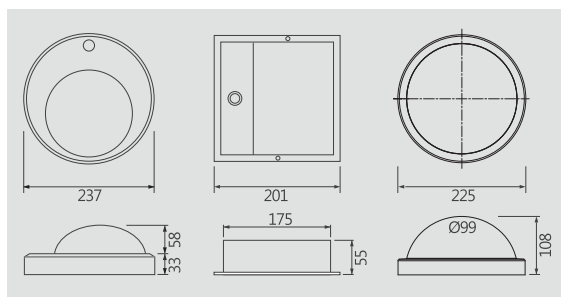
LED センサー灯 SR-Line/SM-Line

Fujilitech LED Lighting

- ・ LED専用コンバータ内蔵の一体型
- ・ 高効率で長寿命
- ・ 直下照射方式

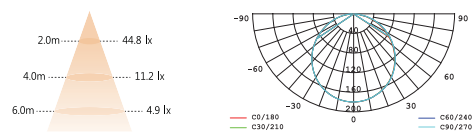
設置場所 マンション、ホテル、事務所、階段、通路など

図面 (単位:mm)

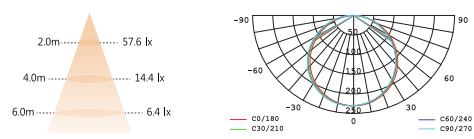


直下照度及び配光分布図

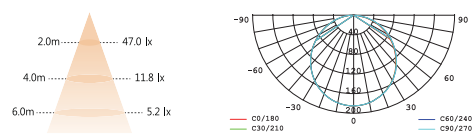
丸形 センサー / 9W (1個測定時 / Max)



四角 センサー / 9W (1個測定時 / Max)

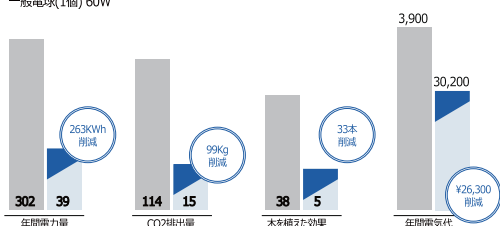


丸形 直付灯 / 10W (1個測定時 / Max)



電気代削減効果 比較

丸形直付タイプ 9W
年間 電気代 約 **87% 削減**
一般電球(1個) 60W



SM-Line
丸形 直付灯

SR-Line (S09-R)
丸形 センサー

SR-Line (S09-S)
四角 センサー

仕様



SR-Line 丸形 センサー / 四角 センサー

形名	S09-R	S09-S
消費電力	9 W	9 W
入力電圧	100 / 200 (V)	
力率	Over 0.9	
入力電流(at 100V)	0.09A	0.09A
全光束(at 5,000K)	675 lm	675 lm
光効率(at 5,000k)	75 lm/W	
相関色温度(K)	3,000 K / 4,000 K / 5,000 K (*)	
平均演色評価数	Ra 83	
定格寿命	40,000 h	
動作温度	-20℃~+40℃	
重さ(kg)	1.1 Kg	1.0 Kg

(*) 他の色温度も対応可能



丸形 直付灯

形名	SM-09AL10
消費電力	10 W
入力電圧	100 / 200 (V)
力率	Over 0.9
入力電流(at 100V)	0.045A
全光束(at 5,000K)	750 lm
光効率(at 5,000k)	75 lm/W
相関色温度(K)	3,000 K / 4,000 K / 5,000 K (*)
平均演色評価数	Ra 83
定格寿命	40,000 h
動作温度	-20℃~+40℃
重さ(kg)	1.0 Kg

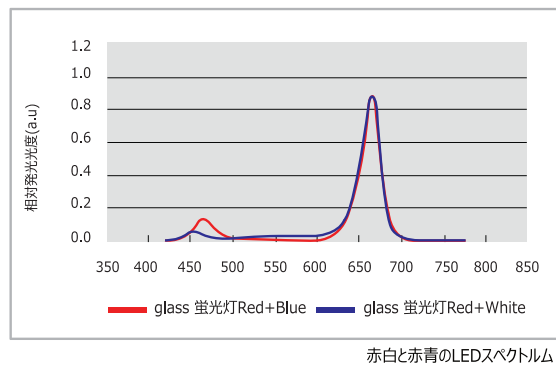
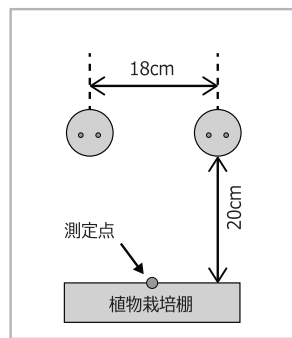
(*) 他の色温度も対応可能

植物育成用LED照明 PG-Line

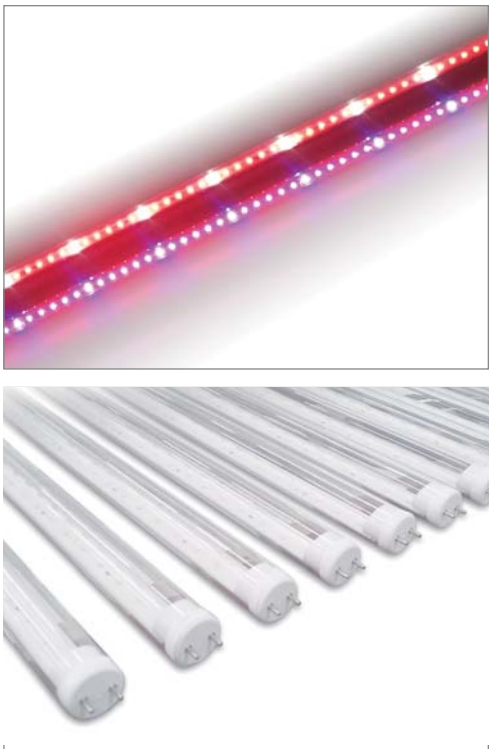
Fujilitech LED Lighting

- ・ 自動調光システムにより最適な植物育成の照度実現
- ・ 高性能LED PKG使用で植物育成に最適

PPFD



植物育成用(Red+White / Red+Blue)



仕様



植物育成用LED照明 PG-Line				
形名	PG-T812L22/RW	PG-T812L27/RW	PG-T812L22/RB	PG-T812L27/RB
Color	Red + White		Red + Blue	
消費電力	22 W	27 W	22 W	27 W
入力電圧	30 (V)	30 (V)	30 (V)	30 (V)
入力電流	0.9 A	0.75 A	0.9 A	0.75 A
PPFD	120 $\mu\text{mol m}^{-2} \text{s}^{-1}$	140 $\mu\text{mol m}^{-2} \text{s}^{-1}$	120 $\mu\text{mol m}^{-2} \text{s}^{-1}$	140 $\mu\text{mol m}^{-2} \text{s}^{-1}$
動作温度	-20℃~+40℃			
定格寿命	40,000 h			
重さ(kg)	0.35 Kg			

LED Module用 電源供給装置

Fujilitech LED Lighting

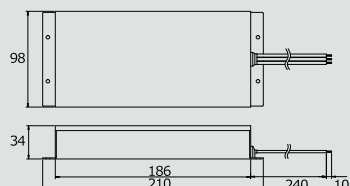
Series Model
40W/45W/50W/55W/60W



形名	C055048
消費電力	55W
入力電圧	100~240 Vac Free Voltage
入力電流	0.58A (at 100V)
力率	Over 0.9
定格周波数	50/60Hz
出力電流	定電流 480mA/2CH
出力電圧	60Vmax
定格寿命	50,000 h
動作温度	-20℃~+40℃
表面温度	70℃ max

- ・ LED Module専用コンバータ
- ・ LED定電流駆動方式
- ・ Dimming(調光)可能
- ・ LED出力チャンネル細分化
- ・ 保護回路内蔵

- 出力 Open
- 出力 Short
- Over Voltage
- Over Current

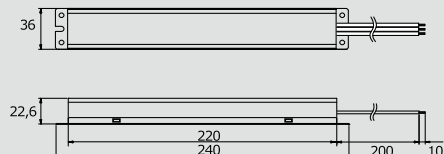


Series Model
13W/15W/19W/20W/25W



形名	C019047
消費電力	19W
入力電圧	100~240 Vac Free Voltage
入力電流	0.2A (at 100V)
力率	Over 0.9
定格周波数	50/60Hz
出力電流	定電流 470mA
出力電圧	60Vmax
定格寿命	50,000 h
動作温度	-20℃~+50℃
表面温度	60℃ max

- ・ LED Module専用コンバータ
- ・ LED定電流駆動方式
- ・ 保護回路内蔵
- 出力 Short
- Over Voltage
- Over Current

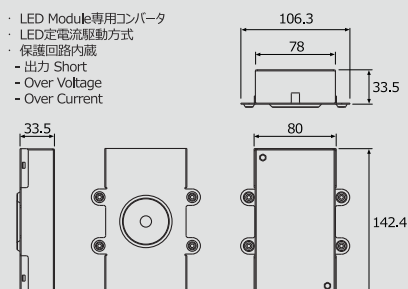


Series Model
20W/30W/40W/45W/50W/55W



形名	C040075
消費電力	40W
入力電圧	100~240 Vac Free Voltage
入力電流	0.42A (at 100V)
力率	Over 0.9
定格周波数	50/60Hz
出力電流	定電流 470mA
出力電圧	60Vmax
定格寿命	50,000 h
動作温度	-20℃~+40℃
表面温度	60℃ max

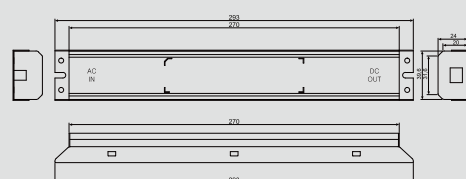
- ・ LED Module専用コンバータ
- ・ LED定電流駆動方式
- ・ 保護回路内蔵
- 出力 Short
- Over Voltage
- Over Current



形名	C050120
消費電力	50W
入力電圧	100~240 Vac Free Voltage
入力電流	0.52A (at 100V)
力率	Over 0.9
定格周波数	50/60Hz
出力電流	定電流 1.2A
出力電圧	60Vmax
定格寿命	50,000 h
動作温度	-20℃~+50℃
表面温度	60℃ max

- ・ LED Module専用コンバータ
- ・ LED定電流駆動方式
- ・ LED出力チャンネル細分化
- ・ 保護回路内蔵

- 出力 Open
- 出力 Short
- Over Voltage
- Over Current



保有設備現況



LEDランプ光特性測定システム



LEDランプ自動エージングシステム



分光分析システム(積分球2M)



配光測定器



分光放射計



分光光度計



熱衝撃試験器



恒温恒湿器



ICT装置



Drying Oven



Oscilloscope



DC Power Supply



Power Analyzer



AC Power Source



Electronic Load



Digital Power Meter



Current Probe Amplifier



温度記録計

CERTIFICATION



ISO 9001



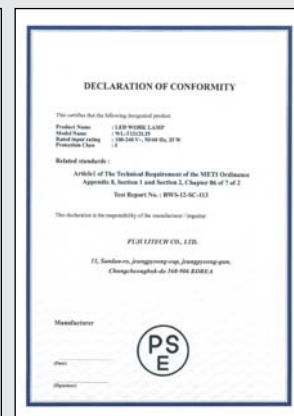
ISO 14001



PSE (Japanese Safety/C019047)



PSE (Japanese Safety/C055048)

PSE (Japanese Safety)
LED WORK LAMP 22WPSE (Japanese Safety)
LED WORK LAMP 25W

CE Flat panel 55W converter (Safety)



CE Downlight 20W converter (Safety)



CE Flat panel 55W converter (EMC)



CE Downlight 20W converter (EMC)

設置事例



 **FUJILITECH** 富士ライテック株式会社

本社及び工場 韓国忠清北道曾坪郡曾坪邑産団路13番地

TEL : +82-43-835-8800 | FAX : +82-43-835-8899

水原支社 韓国京畿道水原市霊通区霊通洞480-3 デジタルエンパイアA棟1205号

TEL : +82-31-294-8800 | FAX : +82-31-294-8558

ホームページ www.fujilitech.com